



Driven By
Your Trust



Inhalt

Gute Logistik ist die beste Medizin

Zertifizierte Prozesse

UNITAX in Zahlen

Transport – LKW

Transport – Luftfracht

Transport – Seefracht

Lagerung

Herstellung & Serialisierung

MedCan-Logistik

BtM-Logistik

Validierte IT

Für die Umwelt

Über 30 Jahre Erfahrung

Kontakt



Gute Logistik ist die beste Medizin



TRANSPORT

national, international,
temperaturgeführt in
Pharma-Spezialfahrzeugen



LAGERUNG

definierte Klimabereiche,
spezielles BtM-Lager,
Kommissionierung



HERSTELLUNG

Konfektionierung,
Serialisierung,
Aggregation



BtM & MedCan-LOGISTIK

alarmgesichertes BtM-Lager,
Erlaubnis zum Umgang mit
BtM und MedCan

Zertifizierte Prozesse



- **Herstellungserlaubnis** nach § 13 AMG (Land Brandenburg)
- **GMP** Good Manufacturing Practice (Land Brandenburg)
- **GDP** Good Distribution Practice (Land Brandenburg)
- **Großhandels-Betriebserlaubnis** nach § 52a AMG für Humanarzneimittel und Veterinärarzneimittel (Land Brandenburg)
- **BtM-Erlaubnis** nach § 3 BtMG für den Umgang mit Betäubungsmitteln (BfArM)
- **MedCan-Erlaubnis** nach § 4 MedCanG für den Umgang mit medizinischem Cannabis
- **ISO EN 9001:2015** zertifiziertes Qualitätsmanagement (ICG International Certification Group)
- **ISO 14001:2015** zertifiziertes betriebliches Umweltmanagement
- **ISO 27001 (ab April 2026)**
- **ISO 45001 (ab April 2026)**
- **ecovadis**
- **FDA-Registration**
- **Zertifikat über die Anerkennung als ausländischer Arzneimittelhersteller (MHLW)**



UNITAX in Zahlen



1991

von André Reich gegründet



600.000

Paletten jährlich im Warenein-
und -ausgang



75.000

Quadratmeter Lager- und
Logistikfläche

150

Mitarbeitende



40

eigene Pharma-Spezialfahrzeuge
und Kühltrailer



1.300.000

Faltschachteln p.a. in der
Konfektionierung und Serialisierung

5

Lager- und Logistikstandorte



680.000

Picks-by-Vision jährlich für
Apotheken und Großhändler



23.000

Sendungen pro Monat



Transport



Temperaturgeführt unterwegs

Zu Lande, zu Wasser und in der Luft



National und international via LKW

Weltweit per Luftfracht

Weltweit per Seefracht





Per LKW
national & international



Straßentransporte

flexible Lösungen – maßgeschneidert für Sie



mit **eigenem Fuhrpark** (40 eigene Pharma-Spezialfahrzeuge und Kühltrailer inkl. einem E-LKW)

mit **qualifizierten Subunternehmern**

mit der **Pharmatransport-Kooperation Eurotranspharma (ETP)**





Unser Fuhrpark

hochspezialisiert & sicher





Mehr als nur vier Räder



INNOVATIVE KÜHLTRAILER

spezialgefertigt, GDP-zertifiziert;
validierte Pharmatransporte (ambient
bei 15–25 °C, chilled bei 2–8 °C, frozen
bei -20 °C) ; Bi-Temp-LKW

SICHERHEIT

TAPA-Zertifizierung in Vorbereitung

BE- UND ENTLADUNG

schleusen- und rampengerecht,
aus Edelstahl, keine Kontamination
beim Übergang vom LKW ins Lager

KONTROLLSYSTEM

für den Kühlaufbau inklusive
Überwachung von Kühltemperatur
und Kühlmaschine und 24/7
Alarmfunktion

HÖCHSTE SAUBERKEIT

durch definiertes Reinigungsregime,
Clean-Car-Concept



Eurotranspharma (ETP)

Zertifizierte Transporte für Paletten und Pakete



TEMPERATURGEFÜHRTES PHARMANETZWERK

2–8°C und 15–25°C

Echtzeit-Temperaturmonitoring von Hallen und Fahrzeugen

Temperatur-Reporting

ETP-STANDORTE

HUB in Malsfeld (Hauptsitz ETP)

13 Zustelldepots in Deutschland

ETP-Depot Berlin: UNITAX Pharmalogistik

ETP in Europa: Benelux, Frankreich, Österreich, Spanien (weitere Relationen im Aufbau)

QUALIFIZIERTE SPEZIALFAHRZEUGE

>300 Zweikammerfahrzeuge (Bi-Temp),

15 Zweikammer-Trailer (Bi-Temp)

10 Einkammer-Trailer



Eurotranspharma (ETP)

Zertifizierte Transporte für Paletten und Pakete



QUALIFIZIERT UND ZERTIFIZIERT

GDP-Zertifikat
ISO 9001
Reinigungsplan
PestControl-Programm

SICHER

Zugangskontrolle
Einbruchmeldeanlage

REFERENZKUNDEN

Remexian Pharma GmbH
Klosterfrau
Ratiopharm
Kohlpharma GmbH



Mit TAPA für mehr Sicherheit



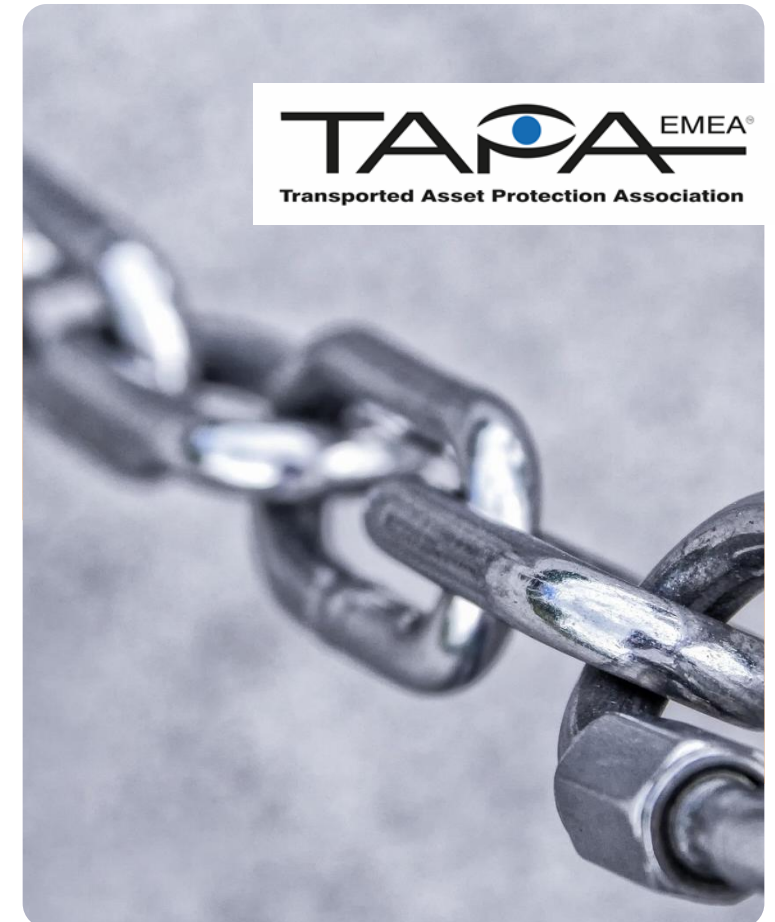
Die 1997 gegründete Transported Asset Protection Association (TAPA) hat das Ziel, Ladungsdiebstähle zu verhindern

Pharma- und Medizinprodukte zählen zu den sensiblen, hochwertigen Gütern. Die Anforderungen an eine sichere Lieferkette sind hoch. UNITAX erfüllt die Sicherheitsanforderungen der TAPA TSR (transport security requirements) und hat TAPA-Level 2 zertifiziert.

Die Frachtsicherungsanforderungen nach TAPA TSR beinhalten umfassende Regelungen zum Schutz der transportierten Güter, u.a.

- Spezialequipment und Verschlussmöglichkeiten,
- 24-Stunden Überwachung durch Alarm-Monitoring-Center,
- spezielle Mitarbeitertrainings.

Im Zuge der TAPA-Zertifizierung lassen sich Sicherheitsrisiken identifizieren und Maßnahmen implementieren, um Diebstahl zu vermeiden und zu reduzieren.





Luftfracht & Sicherheit

in Eigenregie & mit qualifizierten Partnern



Wir bringen Ihre Fracht in die Luft!



WELTWEIT VERNETZT MIT STARKEN PARTNERN

für kontrollierte Luftfrachtsendungen

GEFAHRGUTVERPACKUNG- UND KENNZEICHNUNG

KOMPLETTLÖSUNGEN SICHERE LIEFERKETTE EINHALTUNG DER NATIONALEN UND INTERNATIONALEN VORSCHRIFTEN

TEMPERATURFÜHRUNG

durch passive und aktive
Verpackungskonzepte

ZOLLABFERTIGUNG DURCH GESCHULTES PERSONAL





Seefracht

wirtschaftlich & ressourcenschonend



Immer auf Kurs



FCL- UND LCL-SENDUNGEN

TEMPERATURFÜHRUNG

durch Reefer-Container/Kühlcontainer

GEFAHRGUTTRANSPORTE

**FOOD AND DRUG
ADMINISTRATION FILING**

ZOLLABFERTIGUNG

auch für Point-to-Point-Sendungen

STATE-OF-THE-ART-LÖSUNGEN

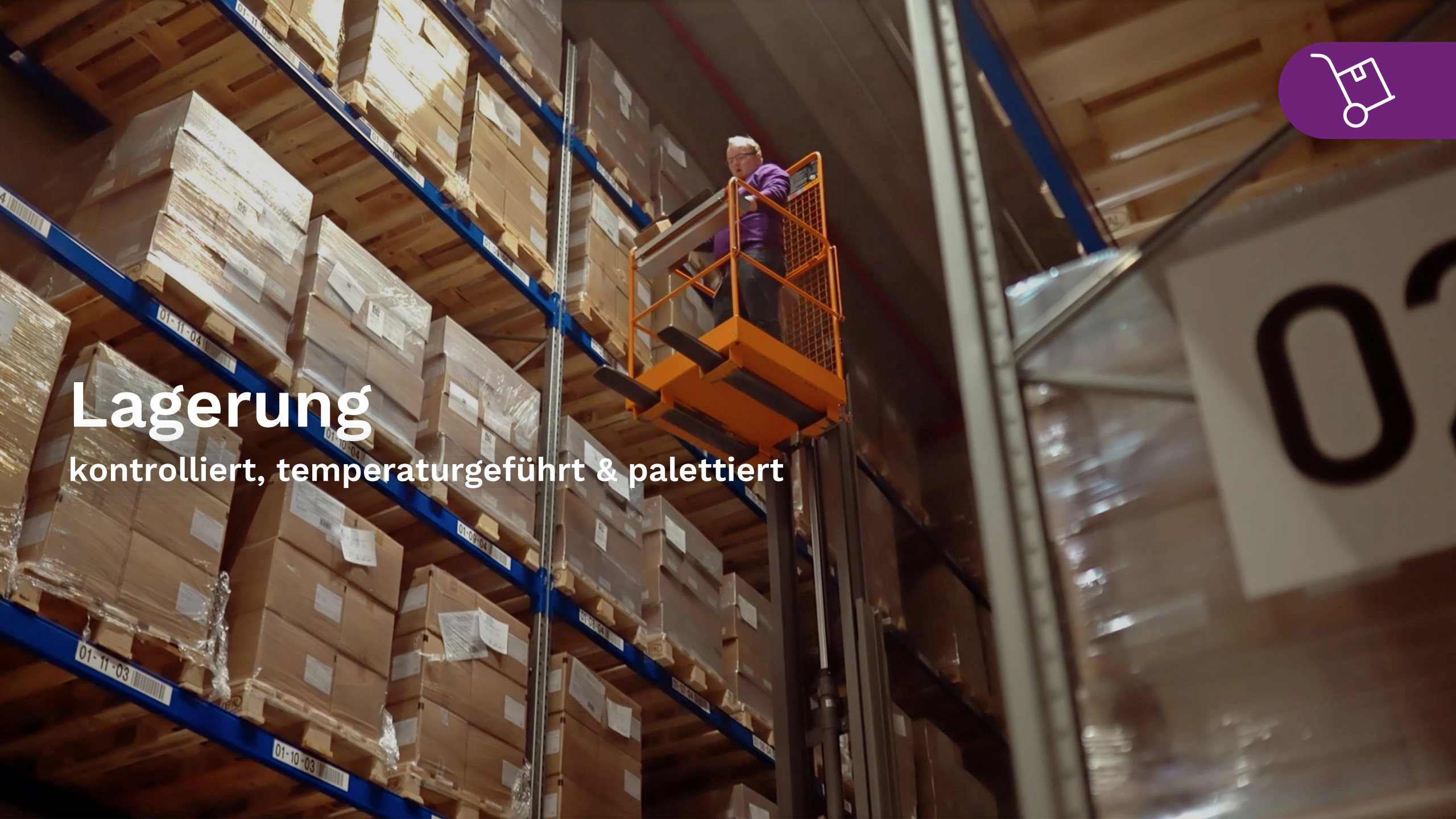
für Verpackungen und Ladungssicherung





Lagerung

kontrolliert, temperaturgeführt & palettiert



Sichere Lagerung

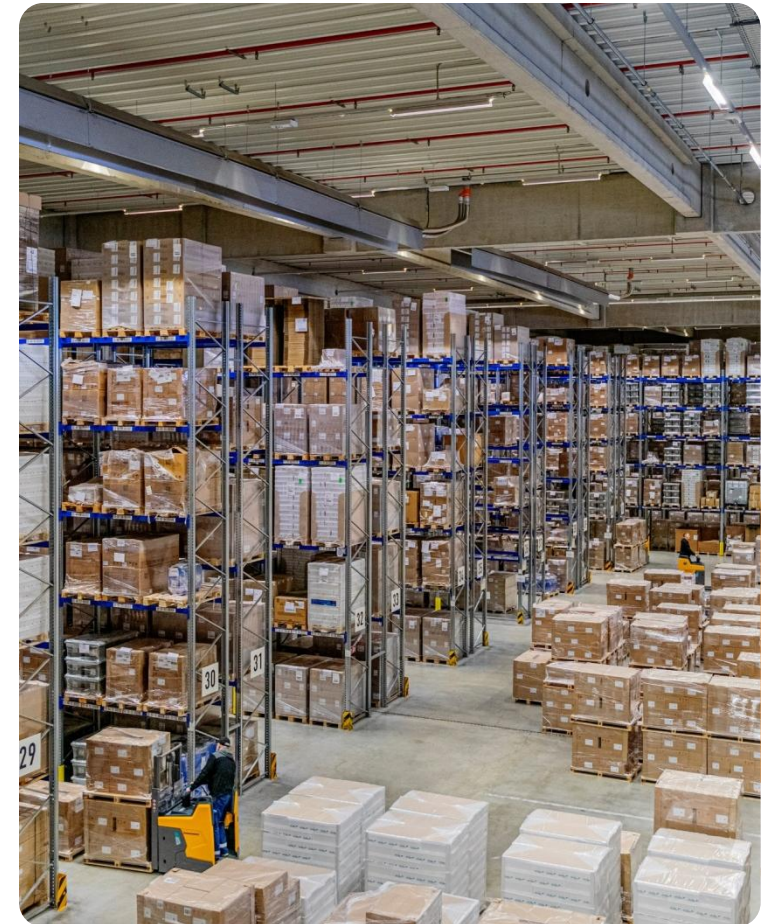


**QUALITÄTSKONTROLLE
BEIM WARENEINGANG**

**VERSCHIEDENE LAGERSTRATEGIEN
(FIFO / FEFO / CHARGENVORGABE)**

**LAGERUNG IN DEFINIERTEN
KLIMABEREICHEN**
(ambient bei 15–25 °C,
chilled bei 2–8 °C, frozen bei -20 °C)

SICHER
elektronische Zugangskontrollen
Einbruchmeldeanlagen
separater BtM-Bunker



Beste Lage: Schönefeld



LAGERFLÄCHEN

12.000 Quadratmeter

RAMPEN

10

TEMPERATURBEREICHE

2–8°C (60 CCG1 Stellplätze)

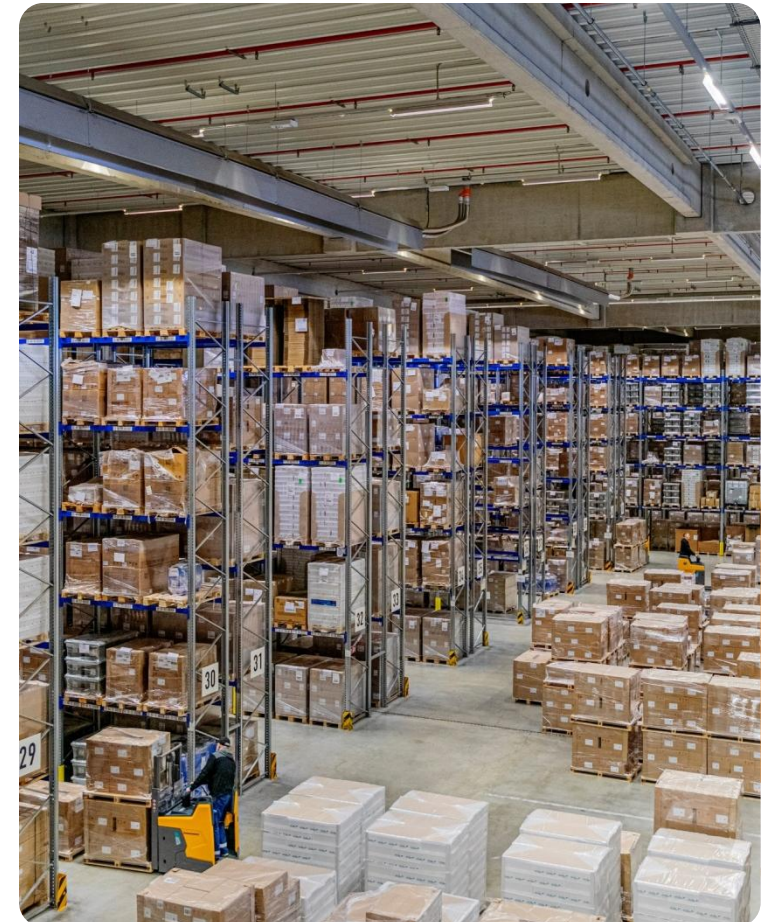
15–25°C (17.000 CCG1 Stellplätze)

PORTFOLIO

BtM-Lager, MedCan-Lager, Gefahrstofflager,
Zollverwahrlager

GSP-KONFORM:

PestControl, Reinigungspläne



Beste Lage: Großbeeren



LAGERFLÄCHEN

22.800 Quadratmeter

RAMPEN

22

TEMPERATURBEREICHE

2–8°C (500 CCG1 Stellplätze)

15–25°C (29.500 CCG1 Stellplätze)

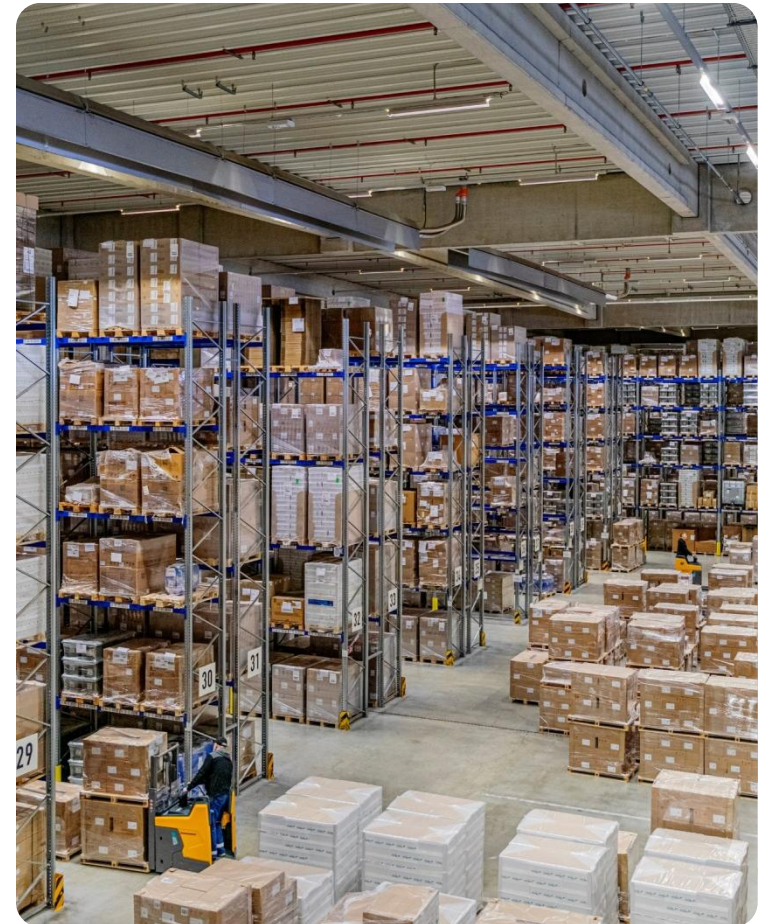
-20°C (770 CCG1 Stellplätze)

PORTFOLIO

BtM-Lager, MedCan-Lager Gefahrstofflager,
Zollverwahrlager

GSP-KONFORM:

PestControl, Reinigungspläne



Neue Halle ab 2026: Schönefeld

UNITAX wächst!



Kennzahlen:

Lagertemperatur: 15-25°C

Lagerfläche: 6.800 m² Lagerfläche

Stellplätze: 13.500 CCG1 (Schmalgang)



Portoflio:

Pharmalagerung

Abwicklung Luftsicherheit (300

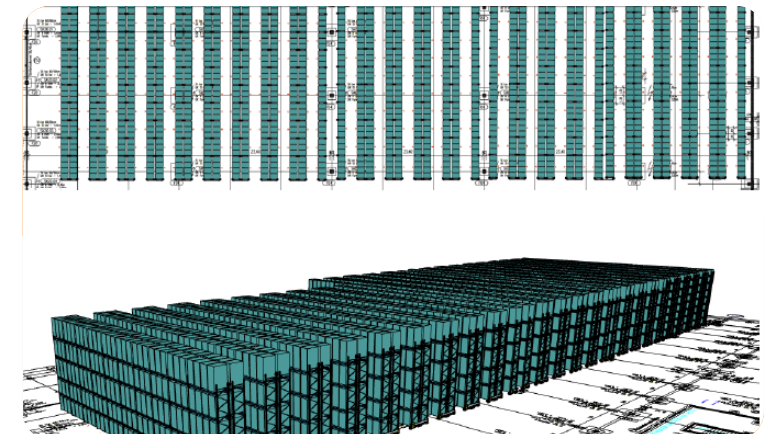
Stellplätze)

TAPA FSR zertifiziert



Logistikkonzept:

Wir orientieren uns vollständig an Ihren individuellen Prozessen und Bedarfen.

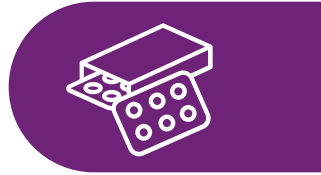




Herstellung

individuell & zuverlässig

Wir nehmen es in die Hand!



OPTISCHE KONTROLLE

von Blistern, Faltschachteln bzw. variablen Daten

ETIKETTIEREN UND CODIEREN

von Faltschachteln mit variablen Daten (u.a. Bollini, Tamper-Evident-Etiketten, Vignetten; Serialisierung, z. B. Data Matrix Code oder EDMC / „China-Code“, Krypto-Code)

WECHSEL DER LÄNDERAUFMACHUNG

Etikett, Faltschachtel, Beipackzettel

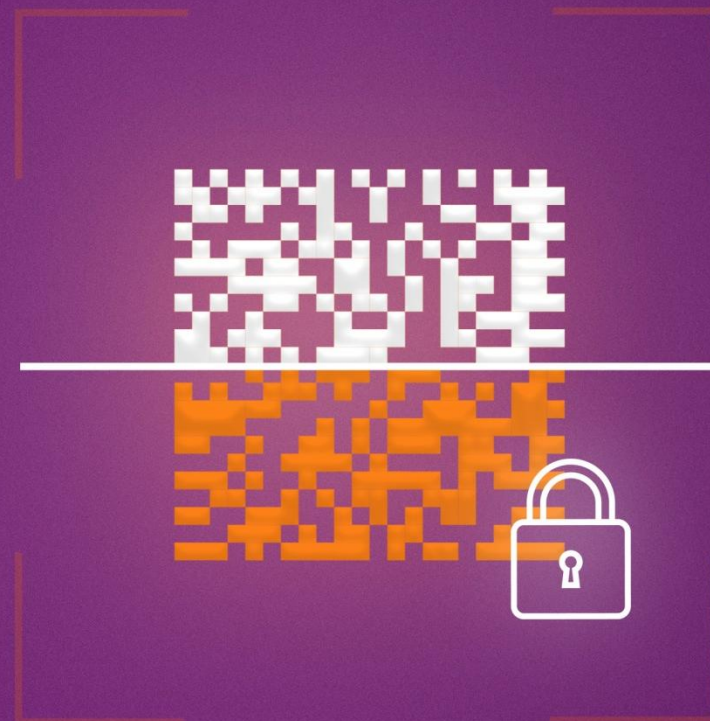
DRUCK

variabler Daten auf Faltschachteln





Serialisierung & Aggregation



Sichere Produkte: Serialisierung



Ein zweidimensionaler Code für die eindeutige Kennzeichnung und Rückverfolgbarkeit (Data Matrix Code oder Electronic Drug Monitoring Code EDMC) in Europa sowie in Russland (Krypto-Code), Kasachstan, Usbekistan; weitere Länder auf Anfrage

- Anbindung an alle gängigen Systeme (SAP, Arvato, Tracelink)
- für alle Größen von Faltschachteln
- von Kleinserien bis zu größeren Chargen

Sicherheitsetiketten (Tamper Evident Etiketten / anti-tampering-device ATD), um die Originalverpackungen manipulationssicher zu versiegeln



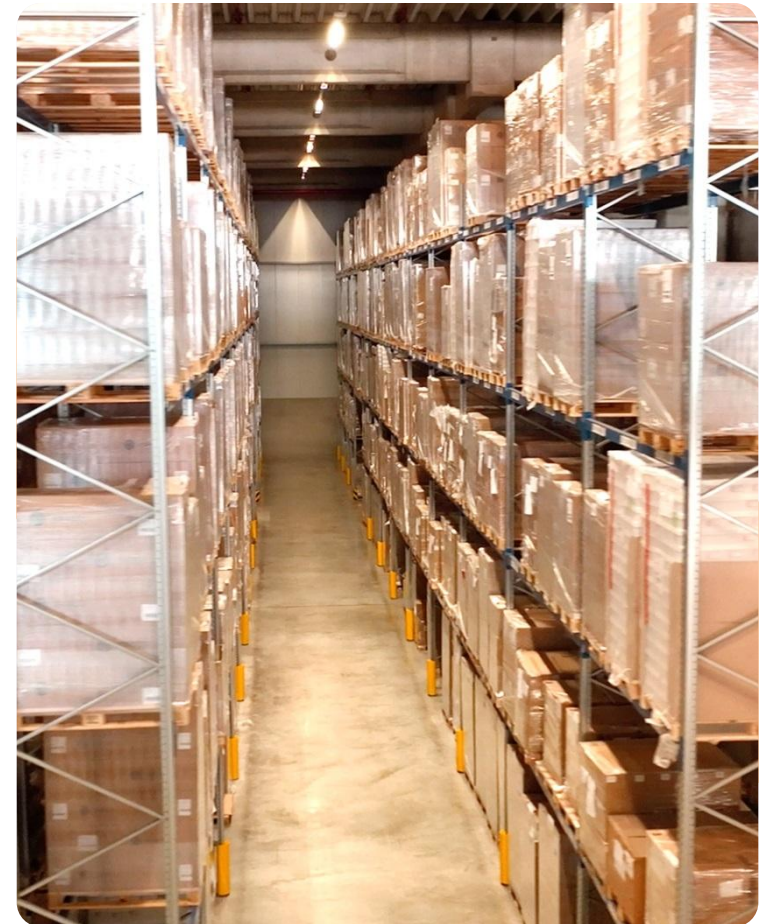
Sicher gebündelt: Aggregation



Bündelung auf der nächsten Verpackungsebene: Zusammenfassung mehrerer serialisierter Produkte oder Sendungen in einem Umkarton/auf einer Palette

Eindeutige Kennzeichnung mit für die Aggregation erzeugtem Barcode, der die individuellen Seriennummern sämtlicher Einheiten enthält

Überprüfung aller aggregierten Produkte und Sendungen ohne Öffnen der Umverpackung möglich





MedCan-Logistik

kontrolliert & reguliert



Weil es nicht egal ist



GEMÄSS
§ 4 MedCanG
§ 21 MedCanG
§ 52a AMG

60 CCG1 STELLPLÄTZE
100 QUADRATMETER

ZUTRITTSGESCHÜTZT, ALARMGESICHERT

LAGERUNG IN DEFINIERTEN
KLIMABEREICHEN





BtM-Logistik

geschützt & gesetzeskonform



Weil es darauf ankommt



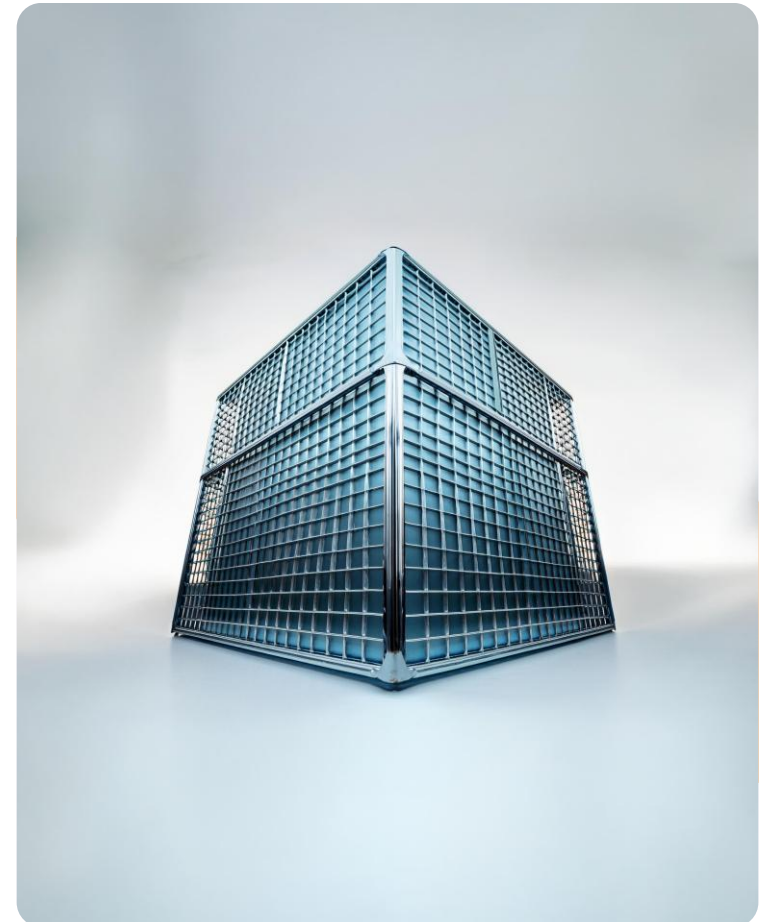
**880 CCG1 STELLPLÄTZE
560 QUADRATMETER**

**ZUTRITTSGESCHÜTZT,
ALARMGESICHERT**

**VALIDIERTE
IT-SCHNITTSTELLE
ZUR BOPST**

**LAGERUNG IN DEFINIERTEN
KLIMABEREICHEN**

**GEMÄSS § 3, § 6, § 15 BtMG
§ 52a AMG**



Validierte IT

intelligent & sicher



Technik, die begeistert

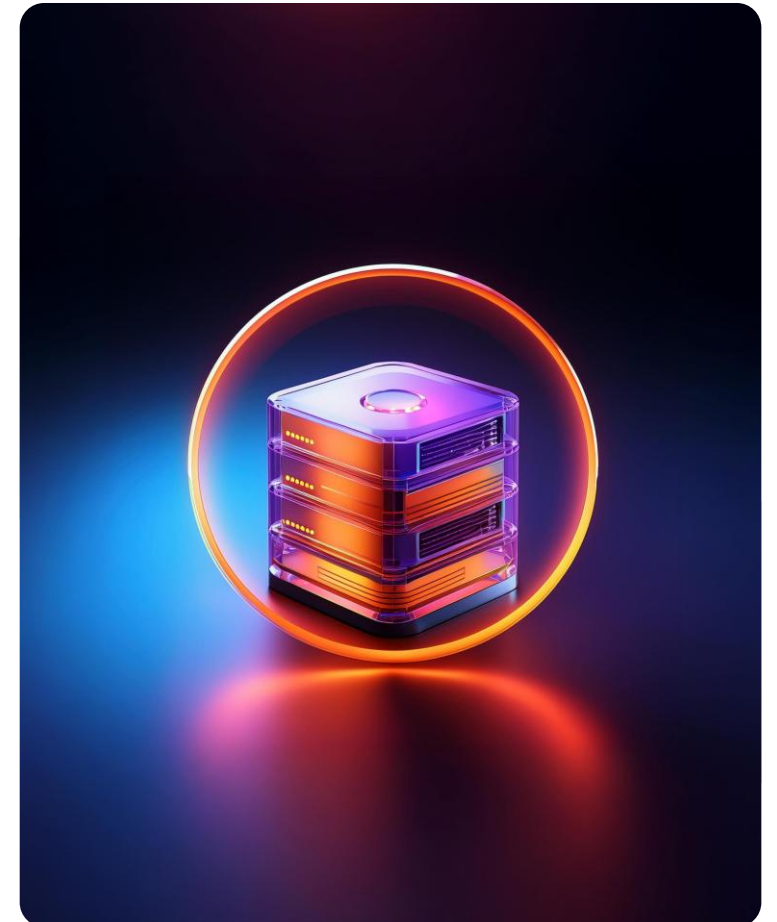


Nach GAMP5, Annex 11 validiertes
Warehouse-IT-System

Chargenverfolgung

Mandantenfähiges
Lagerplatzverwaltungssystem

Schnittstellen zu ERP-Systemen





Für die Umwelt

nachhaltig & ressourcenschonend

Nachhaltigkeit – Green Logistics



ALTERNATIVE ANTRIEBE

E-Lkw

Flurförderzeuge mit Lithium-Ionen-Akku
täglich im Einsatz



NACHHALTIGE TEMPERATURFÜHRUNG

passive Klimatisierung im Lager
(ambient 15–25 °C),
zusätzlich Implementierung von
adiabater Kühlung

GRÜNE ENERGIE

Wir setzen auf Öko-Strom in unseren
Lagern.

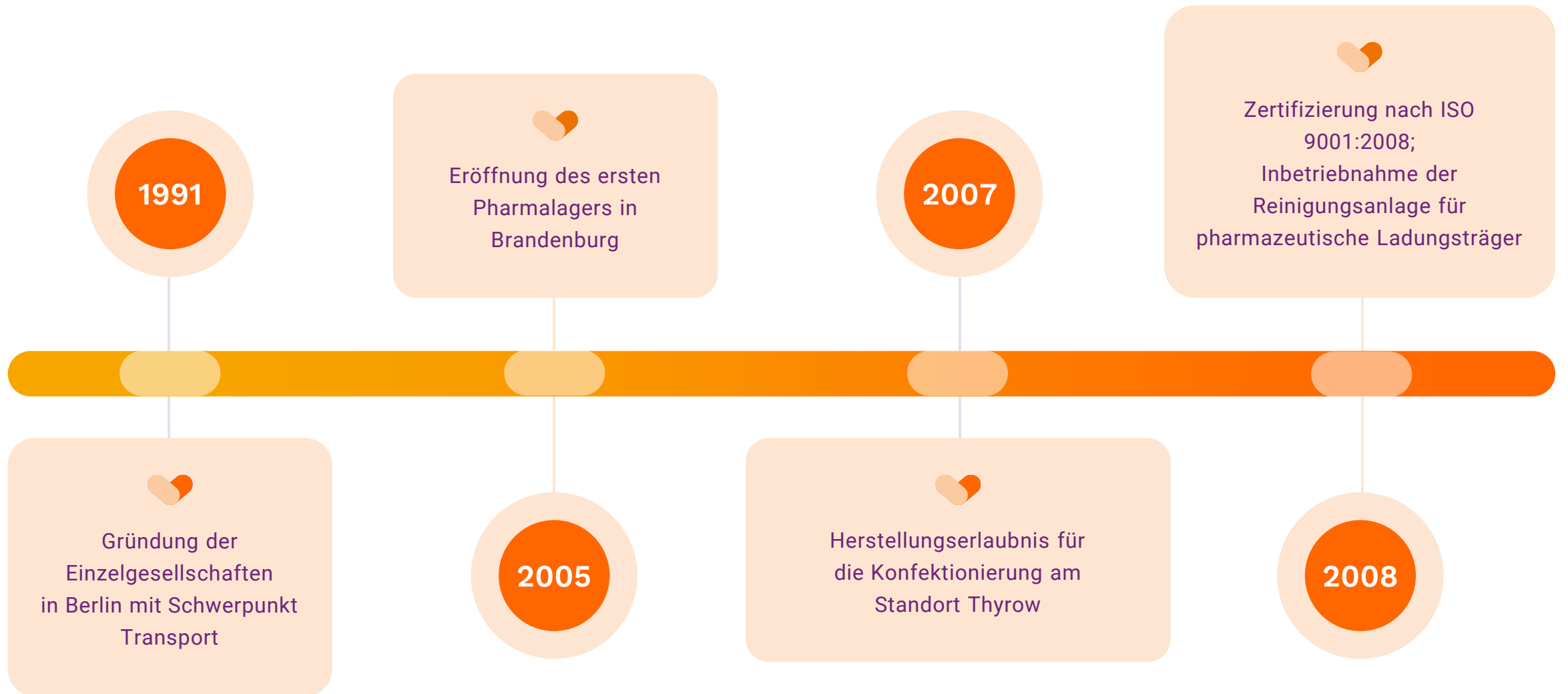
ALTERNATIVE KRAFTSTOFFE

Nutzung von HVO 100- Diesel-
Kraftstoffen aus biogenen Reststoffen

„Was wir tun, tun wir mit Leib und Seele.
Als Pharmalogistiker müssen wir immer auf dem neuesten Stand
sein – denn Wissen ist unser wichtigstes Gut.“

André Reich, Gründer UNITAX PharmaSolutions

UNITAX Historie



UNITAX Historie

2009

Neuer Pharmalogistikstandort in
Schönefeld bei Berlin;
Herstellungs-, Großhandels- und
BtM-Erlaubnis

2015

Neuer Standort in Nürnberg
mit Herstellungs- und
Großhandelserlaubnis

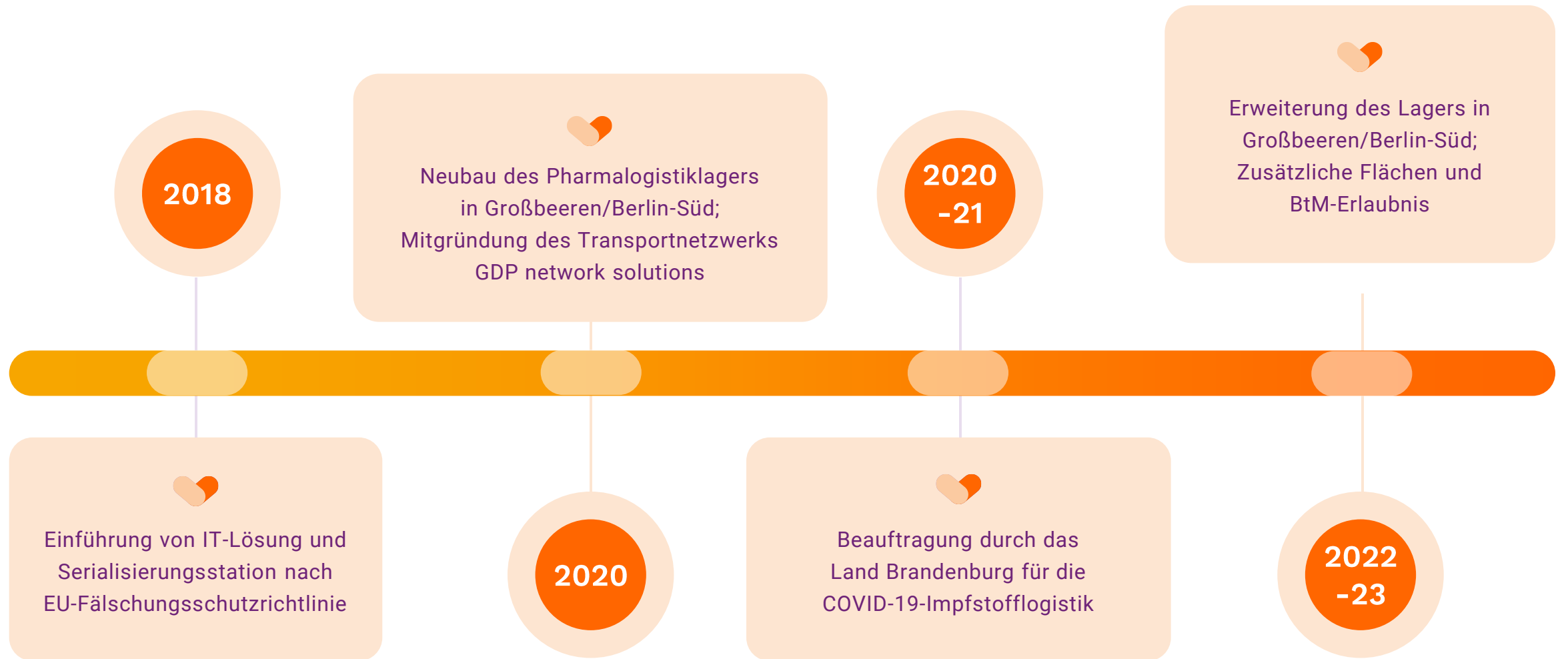
2013

Zusammenschluss zur UNITAX-
PharmaLogistik GmbH –
mit Fokus auf Pharmalogistik
Qualifizierung von
Pharmatransporten gemäß
AMWHV-Richtlinien

GDP-Zertifikat nach EU-Richtlinien –
als eines der ersten Unternehmen
in Deutschland

2017

UNITAX Historie



**Driven By
Your Trust**

**Wir sind gerne
für Sie da.**

ANSCHRIFT

UNITAX
Pharmalogistik GMBH
An den Gehren 1
12529 Berlin-Schönefeld

KONTAKT

Tel (030) 720 121 100
Fax (030) 720 121 199
E info@unitax-group.de



www.unitax-group.com

